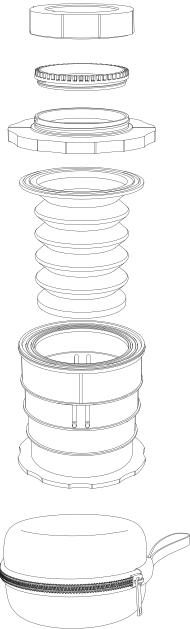


**Cafflano**  
KOMPACT



FOR GREAT COFFEE

**Produkt Design und Bestandteile**



**Luftverschluss (Material: Polypropylen)**

Der Luftverschluss verschließt die untere Kammer, um verschütten von gebrühten Kaffee zu verhindern und um im Kompact irren Zust und die Transportierbarkeit zu verbessern.

**Mikrofilter (Material: polypropylen und Edelstahl)**  
Umweltfreundlicher Filter aus beständigem Ede stahl. Praktisch, leicht zum Brühen und Filten zu benutzen, aufzubewahren und zu reinigen.

**Druckuntersatzplatte (Material: Polypropylen)**

Die Druckuntersatzplatte sorgt für einen sich eren und stabile Halt beim benutzen des Cafflano® Kompact während der extrahierte Kaff ee in die ein Gefäß (Tasse oder Becher) ged rückt, bzw. gepumpt wird.

**Untere Kammer (Material: Silikon)**

Die Untere Kammer fungiert zur Kompre ssion sbehälter, in dem gemahlener Kaffee und Was ser eingegossen und gemischt werden. Nach einer angemessenen Extrakt ionszeit (in der der Kaffee „zieht“), kann der fertige Kaffee dur ch pressen, bzw. pu mpfen herausgedrückt werden. Die Kammer er möglichte eine max imale Kraftüber tagung mit minimalem Druck. Dadurch ist ein schnelles Herauspressen mö glich. Die Einheit kann im zusammengedrückt en Zustand mit dem Luftverschluss versch los sen werden und dadurch komprimiert gehalt en und leicht transportiert werden.

**Außere Druckführung (Material: Polypropylen, PC)**

Die Druckführung unterstützt die untere Kammer und verhindert ungewünschte Bewegungen. Dadurch werden die Kaffeebereitenden vor mö glichen Gefahren, etwa durch Verbrennungen während der Extrahierung geschützt.

**Säckchen (Material: Nylon, Ethylenvinylacetat)**

Das Säckchen ist als Aufbewahrungs- und Reis utensil für dein Cafflano® Kompact konzip iert. Seine spezielle Gewebestruktur bietet sich Schutz vor äußeren Erschütterungen oder UV-Strahlen.

Bitte besuche die Cafflano® Webseite, [www.cafflano.com](http://www.cafflano.com) für detaillierte Produktinfos und Demo-Videos.

**Kaffeebrühen** ⚠ **Warnung** : NICHT den Druckluftverschluss nach dem Einfüllen von Heißwasser benutzen. Die untere Kammer könnte sich ausdehnen und die äußere Druckführung öffnen.



- Sei vorsichtig und fülle nur eine angemessene Wassermenge ein (speziell bei heißem Wasser), denn der aufgebrühte Kaffee könnte sonst beim „Aufblühen“ (Aufquellen) während des Ziehens überfließen.
- Die Brühzeit variiert abhängig von Art und Röstung der Bohnen, den Geschmack und anderen Faktoren.
- Sanftes rütteln mit angehedtem Mikrofilter oder kurzes Rühren mit einem Löffel o.ä. kann helfen, die Brühzeit zu verkürzen.
- Sei vorsichtig beim Umdrehen des Cafflano® Kompact, damit du keinen heißen Kaffee verschüttest.

**Kaltgebrühter Kaffee**



- Sei vorsichtig und fülle nur eine angemessene Wassermenge ein (speziell bei heißem Wasser), denn der aufgebrühte Kaffee könnte sonst beim „Aufblühen“ (Aufquellen) während des Ziehens überfließen.
- Die Brühzeit variiert abhängig von Art und Röstung der Bohnen, den Geschmack und anderen Faktoren.
- Sanftes rütteln mit angehedtem Mikrofilter oder kurzes Rühren mit einem Löffel o.ä. kann helfen, die Brühzeit zu verkürzen.
- Sei vorsichtig beim Umdrehen des Cafflano® Kompact, damit du keinen heißen Kaffee verschüttest.

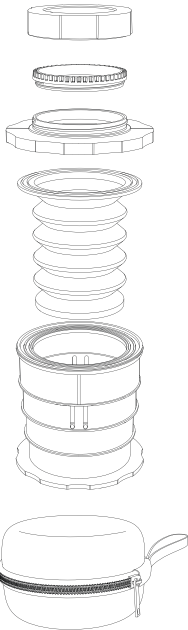
**⚠ Warnung**

- Bitte reinige das Produkt vor der Erstbenutzung. (Benutze einen weichen Schwamm und ein neutrales Spülmittel und spüle es anschließend gründlich mit klarem Wasser.
- Setze das Gerät nicht direkter Hitze oder Flammen aus, um Verformungen und Verfärbungen zu vermeiden.
- Nicht erhitzen, abkochen oder zum kochen benutzen.
- Lass keine Kinder das Produkt benutzen. Benutze es nicht direkt neben Säuglingen oder Kindern und halte sie außer Reichweite.
- Benutze das Produkt für nichts, außer seinem eigentlichen Zweck. (Benutze es für keine Substanzen außer (gemahlene) Kaffeebohnen.)
- Wenn der Luftverschluss nicht ordentlich geschlossen ist kann kippen des Produktes zu Verschüttungen führen.
- Sei immer vorsichtig, wenn du heißes Getränke trinkst. Heiße Getränke können zu Verbürhungen führen.
- Wenn das Produkt über einen langen Zeitraum befüllt ist, kann dies zu Verfärbungen führen.

**Reinigung und Aufbewahrung**

- Entferne Kaffeesatz und spüle das Produkt unter laufendem Wasser ab. Kaffeesatz kann als Nährboden oder Dünger verwendet werden.
- Eine Reinigungsanleitung ist auf der Cafflano® Webseite ([www.cafflano.com](http://www.cafflano.com)) zu finden.
- Das Produkt kann zum reinigen auseinandergenommen werden. Benutze dazu einen weichen Schwamm und neutrales Spülmittel.
- Nicht mit Stahlwolle, Bleichmittel oder chlorhaltigen Reinigungsmitteln verwenden.
- Bleichmittel und chlorhaltige Reiniger können zu Verfärbungen des Produktes führen.
- Bitte trockne das Produkt vollständig, um Wasserflecken oder Rost vorzubeugen.
- Reineige und trockne es unmittelbar nach der Benutzung um Gerüche und Verfärbungen zu vermeiden und die Lebensdauer des Produktes zu erhöhen.
- Reineige und trockne das Produkt nicht in Spülmaschine, Geschirrtrockner und verwende es in keiner Art von Ofen oder Mikrowelle.
- Falls Roststellen, Wasserflecken, Gerüche oder Verfärbungen entstehen: weiche das Produkt in verdünntem Essig ein. Nimm es raus und reinige es mit einem weichen Schwamm oder Tuch. Du kannst auch Backpulver oder spezielle reiniger für Edelstahlprodukte verwenden.
- Trinken. Abspülen. Trinken. Abspülen. Trinken. Abspülen. Dann kannst du dein Cafflano® Kompact lange benutzen und genießen als wäre es brandneu.

### Product Design and Characteristics



#### Airlock (Material: polypropylene)

Airlock seals off the bellows chamber to prevent brewed coffee from leaking and enhances the portability when the unit is compressed.

**Micro Filter (Material: polypropylene, stainless steel)**  
Eco-friendly filter made with long-lasting stainless steel. It is convenient and easy-to-use when brewing, storing and cleaning.

**Pulling Plate (Material: polypropylene)**  
The Pulling Plate guarantees a safe and function way to place the Cafflano® Kompact on top of a vessel (cup or tumbler) when extracting coffee by pressing or squeezing.

**Bellows Chamber (Material: silicon)**  
Bellows Chamber works as a compressor in which ground beans and water are mixed and infused. After appropriate infusing time, brewed coffee can be easily extracted by pressing Bellows Chamber. Bellows enable a maximum transmission of power while pressing with minimal force. This creates an enhanced, easy extraction. The unit can be compressed by pressing down and seal in the Airlock, making it easy to transport.

**Press Guide (Material: polypropylene, PC)**  
The Press Guide supports the Bellows Chamber and prevents it from moving or swaying so that the user is protected from potential danger of heat and other circumstances that may occur during extraction.

**Pouch (Material: nylon, Ethylene-vinyl acetate: EVA)**  
The Pouch is designed for storing and traveling with your Cafflano® Kompact. The special fabric protects from external shock/damages and UV rays.

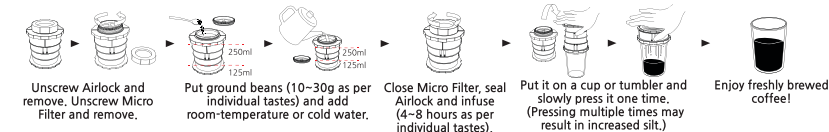
Please visit Cafflano® homepage, [www.cafflano.com](http://www.cafflano.com) for detail product information and demo clips.

### Brewing Coffee ⚠ Caution : DO NOT seal Airlock after putting in hot water. Bellows Chamber may expand and result in a disconnected Press Guide.



- Be cautious to add the adequate amount of water (especially hot water) as brewed coffee may overflow due to coffee bloom.
- Brewing time may differ depending on types of roasted beans, customers' taste and various circumstances.
- Gently agitating with Micro Filter covered, or by stirring with a spoon or other utensil may help reduce brewing time.
- Be cautious as brewed coffee may spill while flipping over Cafflano® Kompact for extraction.

### Cold Brew



- Be cautious to add the adequate amount of water (especially hot water) as brewed coffee may overflow due to coffee bloom.
- Brewing time may differ depending on types of roasted beans, customers' taste and various circumstances.
- Gently agitating with Micro Filter covered, or by stirring with a spoon or other utensil may help reduce brewing time.
- Be cautious as brewed coffee may spill while flipping over Cafflano® Kompact for extraction.

### ⚠ Caution

- Please clean and wash the product before using it for the first time. Use a soft sponge and neutral detergent, and then thoroughly rinse it.
- Do not expose to direct heat/flames to prevent deformation or discoloration.
- Do not heat, boil or use it for cooking.
- Do not let children use this product. Do not use it next to infants or children and keep it out of their reach.
- Do not use this product for anything other than its original purpose of use. (Do not use foreign substances other than coffee beans)
- If Airlock is not properly sealed, tilting the product to one side may cause content spill.
- Always be cautious when consuming hot water/drinks. Hot liquids can scald user.
- Keeping substances inside for a long period of time may result in discoloration of the product.

### Cleaning and Keeping

- Remove coffee grounds and clean the product with running water. Coffee grounds could be used as culture soil or fertilizer.
- Cleaning guide is uploaded on Cafflano® homepage. ([www.cafflano.com](http://www.cafflano.com))
- The product can be disassembled and cleaned. Use soft cloth or sponge with neutral detergent.
- Do not clean with steel wool, apply bleach or cleaners containing chlorine on any part of the product.
- Using bleach or cleaners containing chlorine may result in discoloration of the product.
- Allow to dry completely to prevent water spots or patches of rust on stainless parts of the product.
- Cleaning and keeping it dry immediately after use can prevent odor and discoloration, leading to a longer life of the product.
- Do not place the product in dishwasher, dish drier, any type of oven or microwave.
- In case patches of rust, water spots, odor or discoloration occur, add watered-down vinegar to the product for some time. Take it out and clean with a soft cloth or sponge.
- You can also use baking soda or exclusive detergents for stainless steel products.
- Drink. Wash. Drink. Wash. Drink. Wash. Then, you can use and enjoy as if it was brand new for much longer.

BEANSCORP Co., Ltd.

#711, 96 Gamasan-ro, Geumcheon-gu, Seoul, 08501, Korea



[cafflano.com](http://cafflano.com)



[cafflano](https://www.facebook.com/cafflano)



[cafflano.official](https://www.instagram.com/cafflano.official)

